

- **archivio digitale delle pratiche:** il sistema permette ai Comuni l'archiviazione digitale di tutti i documenti originali e scansionati che compongono le pratiche. Il Professionista ha anche un archivio con tutte le cartelle inoltrate al Comune per un periodo di 5 anni.
- **risparmio dei costi e maggiore produttività del lavoro:** la definizione di schemi standard per la presentazione delle domande, la predisposizione di iter di verifica predefiniti e la possibilità di conservazione sostitutiva delle pratiche relative al Piano Casa comporta dei risparmi di denaro e di tempo sui costi di interazione con i soggetti esterni, di lavorazione delle pratiche e di archiviazione cartacea.
- **account SIPEM:** il Responsabile del Servizio potrà creare diversi account nel sistema SIPEM in base al numero di persone presenti nello staff comunale, che intende far abilitare per la gestione del procedimento autorizzativo;
- **statistiche sempre aggiornate:** Report con indicatori statistici che permettono al Comune un monitoraggio di carattere urbanistico, ambientale e territoriale;
- **servizio di documentazione normativa:** banca dati costantemente aggiornata sui principali provvedimenti normativi nazionali e regionali in materia, per essere sempre aggiornati.
- **help desk e FAQ:** Assistenza Tecnica garantita anche attraverso FAQ;
- **ANCI risponde:** Per i Comuni già abbonati ai servizi di base Ancitel, sarà possibile usufruire di un'ulteriore consulenza telematica attraverso il servizio "ANCI Risponde". Le risposte alle domande formulate dai Comuni o da altri Enti sul Piano Casa, sono consultabili nella sezione "Urbanista e Tutela Ambientale" scegliendo con un click l'argomento "Piano Casa".

## Gestisci le tue pratiche edilizie in pochi bit

I partner:



[www.anci.it](http://www.anci.it)

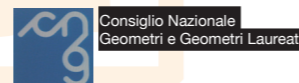


La rete dei Comuni Italiani

[www.ancitel.it](http://www.ancitel.it)



[www.comunicareanci.it](http://www.comunicareanci.it)



[www.cng.it](http://www.cng.it)



cassa italiana previdenza e assistenza geometri

[www.cassageometri.it](http://www.cassageometri.it)



SISTEMI INFORMATIVI E SOLUZIONI PER GESTIRE

[www.gromasistemisrl.it](http://www.gromasistemisrl.it)

# SIPEM

piano casa

## Sistema on-line pratiche edilizie

### Sistema Informativo Pratiche Edilizie e Monitoraggio Municipale

[www.sipem.ancitel.it](http://www.sipem.ancitel.it)

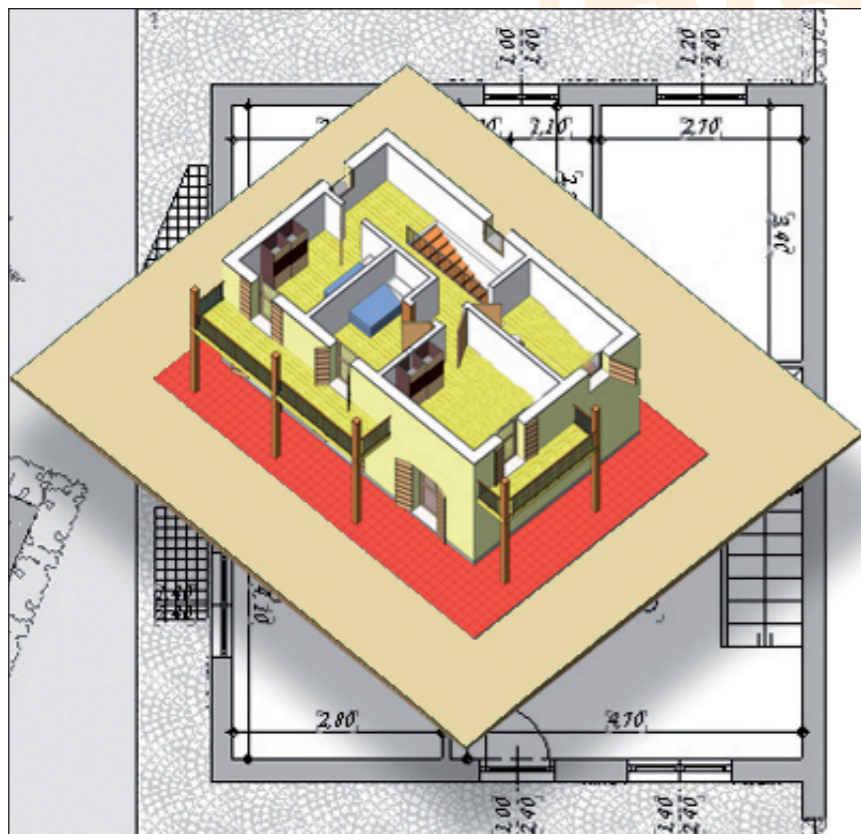
Per informazioni:  
Tel. 0676291218 - [info.sipem@ancitel.it](mailto:info.sipem@ancitel.it)

## Il Piano Casa

La Presidenza del Consiglio dei Ministri ha varato, nel marzo 2009, il programma "Piano Casa", con l'obiettivo di rilanciare il comparto dell'edilizia, settore trainante dell'economia.

Il Piano Casa fissa regole che permettono l'effettuazione di ampliamenti, demolizioni/ricostruzioni delle abitazioni e la semplificazione delle procedure burocratiche inerenti i lavori di edilizia.

Per la realizzazione del programma è stato siglato un accordo tra Stato e Regioni il 31 marzo 2009, a seguito del quale la maggior parte delle Regioni ha emanato leggi attuative in materia urbanistica.



## Il Progetto "SIPEM"

Dalla collaborazione tra l'Anci, l'Ancitel, il Consiglio Nazionale dei Geometri, la Cassa dei Geometri e la Gromasistema Srl è nato il SIPEM - Sistema Informativo Pratiche Edilizie e Monitoraggio Municipale, dedicato alla gestione delle pratiche edilizie per il Piano Casa. Il servizio consente al Professionista incaricato dal cittadino di predisporre la documentazione in un'apposita cartella elettronica e di inoltrarla al Comune attraverso posta elettronica certificata (Pec) ed al Comune di gestire la pratica ed il rapporto con il Professionista avvalendosi anche di un apposito archivio digitale.

Obiettivo del sistema è quello di offrire un supporto volto a semplificare la gestione delle pratiche relative al Piano Casa, intervenendo nelle fasi di: comunicazione tra i Comuni e i Professionisti abilitati (Geometri, Architetti, Ingegneri ecc.) per la presentazione delle pratiche, verifica della completezza della documentazione stessa, monitoraggio dello stato di avanzamento della lavorazione delle pratiche, analisi dei fenomeni a livello aggregato. Il sistema offre un supporto statistico per l'attività di controllo e verifica di carattere urbanistico ambientale e territoriale e per la vigilanza edilizia.

## I vantaggi

Il SIPEM si presenta come un prodotto innovativo e tecnologicamente avanzato per la presentazione, la verifica, la gestione e l'archiviazione delle pratiche in via telematica; rappresenta un'assoluta novità sul mercato nazionale ed è destinato a introdurre significativi cambiamenti nel processo di lavoro dell'intero comparto in modo graduale ed evolutivo nonché favorire una progressiva dematerializzazione e standardizzazione del procedimento autorizzativo in materia di edilizia, a partire dal Piano Casa.

*Alcuni dei vantaggi che SIPEM offre ai Comuni sono:*

- **equilibrio tra standardizzazione e personalizzazione:** il sistema offre formati standard della Denuncia di Inizio Attività e dell'Istanza di Permesso di Costruire nonché della Relazione Tecnica Asseverata del Professionista. Tali formati sono stati predisposti con l'ausilio di esperti legali e di settore e sono comunque modificabili sulla base delle specifiche esigenze del Comune;
- **casella di Pec dedicata:** il SIPEM prevede per ciascun Comune aderente al servizio una casella di posta elettronica certificata dedicata per il colloquio con l'esterno;
- **garanzia sul riconoscimento della qualifica del mittente:** il processo di adesione al sistema garantisce al Comune che il Professionista che utilizza il servizio è una figura abilitata istituzionalmente e qualificata per attivare il procedimento;
- **gestione semplice e veloce delle comunicazioni tra Comune e Professionisti:** il Comune ha a disposizione un canale di comunicazione sicuro ed affidabile con i Professionisti che inoltrano le richieste relative al Piano Casa;
- **monitoraggio delle pratiche:** il SIPEM agevola la trasparenza, la gestione e il controllo del procedimento autorizzativo;