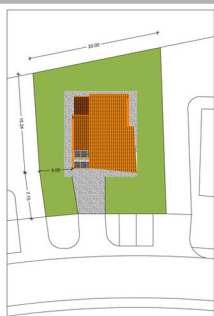
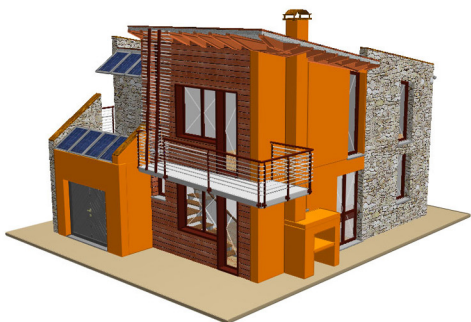




**INFORMAZIONE** organizza:



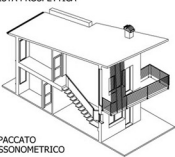
PLANIMETRIA scala 1:200



PLANIMETRIA DI INQUADRAMENTO scala 1:1000

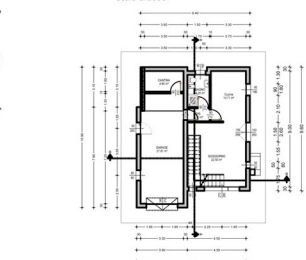


VISTA PROSPETTICA

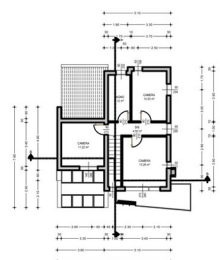


SPACCATO ASSIMMETRICO

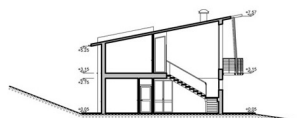
Elemento	Spessore	Materiali	Spessore	Materiali
Travetti	120	Legno	120	Legno
Travi	240	Acciaio	240	Acciaio
Colonne	240	Acciaio	240	Acciaio
Travi	240	Acciaio	240	Acciaio
Colonne	240	Acciaio	240	Acciaio
Travi	240	Acciaio	240	Acciaio
Colonne	240	Acciaio	240	Acciaio
Travi	240	Acciaio	240	Acciaio
Colonne	240	Acciaio	240	Acciaio
Travi	240	Acciaio	240	Acciaio
Colonne	240	Acciaio	240	Acciaio
Travi	240	Acciaio	240	Acciaio
Colonne	240	Acciaio	240	Acciaio
Travi	240	Acciaio	240	Acciaio
Colonne	240	Acciaio	240	Acciaio
Travi	240	Acciaio	240	Acciaio
Colonne	240	Acciaio	240	Acciaio



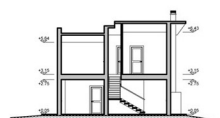
PIANTA PIANO TERRA



PIANTA PIANO PRIMO



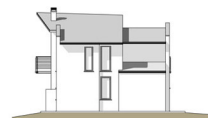
SEZIONE A-A



SEZIONE B-B



PROSPETTO SUD



PROSPETTO NORD



PROSPETTO OVEST



PROSPETTO EST

# CORSI DI PROGETTAZIONE ARCHITETTONICA TRIDIMENSIONALE ALLPLAN - CINEMA 4D



# CORSO DI PROGETTAZIONE ARCHITETTONICA TRIDIMENSIONALE ALLPLAN

## DESTINATARI

Il corso è rivolto a professionisti operanti nel settore della progettazione edile, laureati e diplomati, desiderosi di acquisire nuove competenze nell'ambito della progettazione tridimensionale degli edifici.

## PROGRAMMA

### ALLPLAN BASE

#### LEZIONE 1 GESTIONE DATI ED INTERFACCIA DEL SOFTWARE

- caratteristiche principali dell'applicativo
- interfaccia grafica del programma
- funzionalità dei tasti del mouse
- organizzazione "dell'oggetto" architettonico
- organizzazione altimetrica dei piani edili

#### LEZIONE 2 PROGETTO DI UNA VILLETTA: PARETI PORTE E FINESTRE

- creazione del piano terra di un edificio
- inserimento delle pareti esterne, interne, pilastri, porte, serramenti

#### LEZIONE 3 PROGETTO DI UNA VILLETTA: SCALE E TETTI

- costruzione e modifica di una scala
- copia/incolla elementi architettonici per la realizzazione del piano primo
- creazione dei livelli tetto e posa del manto di copertura

#### LEZIONE 4 PROGETTO DI UNA VILLETTA: VANI, COMPUTO E PDF

- completamento del modello architettonico
- finiture dei vani ed estrazione delle relative liste
- generazione di elaborati in formato PDF 2D e 3D

#### LEZIONE 5 PROGETTO DI UNA VILLETTA: SCALA, SEZIONI E VISTE

- realizzazione tridimensionale della scala di progetto
- generazione dei prospetti, sezioni e le viste aggiuntive

#### LEZIONE 6 PROGETTO DI UNA VILLETTA: STAMPA ED ESPORTAZIONE

- gestione avanzata anteprima di stampa
- creazione e modifica della tavola di stampa
- esportazione dei dati in formato DWG

### ALLPLAN AVANZATO

#### LEZIONE 1 e 2 PRESENTARE I PROPRI PROGETTI

- ottenere sezioni e prospetti a colori ed area pixel e b/n
- studio luci e ombre
- utilizzare gli stili aree per diverse rappresentazioni
- fotoinserimento 2D e 3D
- rendering e animazione
- impostare la tavola di stampa

#### LEZIONE 3 e 4 ELEMENTI MODULARI

- impostare, gestire ed utilizzare gli elementi modulari
- archiviazione ed utilizzo

#### LEZIONE 5 e 6 MODELLAZIONE 3D ED URBANIZZAZIONE

- lottizzazione ed urbanistica
- modellazione solida di base con trasformazione in livelli liberi di architettura
- importazione di modelli 3D da altri software
- modello digitale del terreno
- progettazione di rotatorie e tratte

## ATTESTATO DI FREQUENZA E CREDITI FORMATIVI

Al termine di ciascun corso verrà rilasciato un attestato di frequenza.

Il Collegio dei Geometri e Geometri Laureati di Bologna ha riconosciuto n° 9 crediti formativi a ciascun corso.

## DOCENZA

I corsi sono tenuti da personale certificato Nemetschek Italia.

## REQUISITI

**Corso base:** sufficiente esperienza di disegno o progettazione edile, abituale utilizzo di personal computer per le normali esigenze, conoscenza base dei sistemi operativi Microsoft Windows Xp, Vista, Seven, conoscenza base di un sistema cad.

**Corso avanzato:** precedente partecipazione ad un corso base di Allplan Architettura di almeno 18 ore o abituale utilizzo del Software.

## DOVE, DURATA E MODALITA'

I corsi si svolgono presso la nostra sede in viale Marconi 7 a Medicina (BO).

Ciascun corso ha una durata di 18 ore, sono previste 6 lezioni da 3 ore ciascuna.

I corsi sono supportati da schede tecniche e materiale multimediale per un approccio più immediato alle tematiche affrontate. Ogni partecipante è dotato di una postazione fissa, ma su richiesta è possibile utilizzare il proprio Personal Computer. Il numero massimo di partecipanti per corso è di 12 persone.

## CALENDARIO

### ALLPLAN BASE

Presentazione corso ..... venerdì 20 gennaio ore 17.00

lezione n° 1 ..... martedì 31 gennaio

lezione n° 2 ..... giovedì 02 febbraio

lezione n° 3 ..... martedì 07 febbraio

lezione n° 4 ..... giovedì 09 febbraio

lezione n° 5 ..... martedì 14 febbraio

lezione n° 6 ..... giovedì 16 febbraio

### ALLPLAN AVANZATO

Presentazione corso ..... venerdì 20 gennaio ore 17.00

lezione n° 1 ..... martedì 28 febbraio

lezione n° 2 ..... giovedì 01 marzo

lezione n° 3 ..... martedì 06 marzo

lezione n° 4 ..... giovedì 08 marzo

lezione n° 5 ..... martedì 13 marzo

lezione n° 6 ..... giovedì 15 marzo

Le lezioni si terranno dalle 15.30 alle 18.30

# CORSO BASE DI RENDERING FOTOREALISTICO PER L'ARCHITETTURA CINEMA 4D

## DESTINATARI

Il corso è rivolto a professionisti operanti nel settore della progettazione edile, laureati e diplomati, desiderosi di acquisire nuove competenze nell'ambito della modellazione tridimensionale e del rendering degli edifici.

## PROGRAMMA

### LEZIONE 1

- interfaccia grafica del programma
- posizionamento e orientamento degli oggetti nella scena
- muoversi nell'ambiente 3D
- organizzazione e visualizzazione degli elementi nel menù oggetti
- principali comandi di modellazione

### LEZIONE 2

- importazione dei modelli con particolare riferimento ad allplan
- caratteristiche dei materiali di Cinema 4D
- utilizzo di texture e mappe procedurali
- dove e come organizzare le texture
- creazione, modifica e sostituzione dei materiali

### LEZIONE 3

- impostazione delle camere
- caratteristiche di mappatura
- modellazione di una piscina
- assegnazione di più materiali ad un oggetto
- utilizzo della libreria in versione Visualize

### LEZIONE 4

- inserimento degli elementi di contorno nella scena (alberi, persone,...)
- illuminazione di esterni tramite cielo fisico
- principali parametri del motore di calcolo
- caratteristiche del visualizzatore immagini
- esercitazione pratica: rendering esterno (prima parte)

### LEZIONE 5

- esercitazione pratica: rendering esterno (seconda parte)
- le varie tipologie di luci
- impostazione di ombre e dispersioni
- modellazione di un lampione
- impostazione dell'immagine crepuscolare (luci artificiali)

### LEZIONE 6

- impostazione della camera per rendering interno
- modellazione e inserimento di oggetti
- creazioni di luci artificiali di forma qualsiasi (es: neon)
- caratteristiche avanzate dei materiali
- rendering interno con luce mista (naturale e artificiale)

## ATTESTATO DI FREQUENZA E CREDITI FORMATIVI

Al termine del corso verrà rilasciato un attestato di frequenza.  
Il Collegio dei Geometri e Geometri Laureati di Bologna ha riconosciuto n° 9 crediti formativi.

## DOCENZA

Il corso è tenuto da personale certificato Nemetschek Italia.

## REQUISITI

Sufficiente esperienza di disegno o progettazione edile, abituale utilizzo di Personal Computer per le normali esigenze, conoscenza di base dei sistemi operativi Microsoft Windows, Xp, Vista, Seven, conoscenza di base di un sistema cad.  
Desiderosi di acquisire nuove competenze nell'ambito dell'elaborazione di rendering per la progettazione architettonica.

## DOVE, DURATA E MODALITA'

Il corso si svolge presso la nostra sede in viale Marconi 7 a Medicina (BO).  
Il corso ha una durata di 18 ore, sono previste 6 lezioni da 3 ore ciascuna.  
Il corso è supportato da materiale multimediale per un approccio più immediato alle tematiche affrontate.  
Ogni partecipante è dotato di una postazione fissa, ma su richiesta è possibile utilizzare il proprio Personal Computer.  
Il numero massimo di partecipanti per corso è di 12 persone.

## CALENDARIO

### CINEMA 4D

Presentazione corso ..... venerdì 20 gennaio ore 17.00

lezione n° 1 ..... lunedì 30 gennaio  
lezione n° 2 ..... mercoledì 1 febbraio  
lezione n° 3 ..... lunedì 6 febbraio  
lezione n° 4 ..... mercoledì 8 febbraio  
lezione n° 5 ..... lunedì 13 febbraio  
lezione n° 6 ..... mercoledì 15 febbraio

Le lezioni si terranno dalle 15.30 alle 18.30



# SCHEMA DI ISCRIZIONE

Cognome ..... Nome.....

Qualifica .....

Studio/Società/Ente .....

Fatturarea .....

P.Iva ..... C.F. ....

Via .....

Cap ..... Città ..... Prov. ....

Tel ..... Fax ..... Cell .....

E-mail .....

Data ..... Firma .....

La informiamo che ai sensi dell'art.13 del D. Lgs n° 196/2003 i suoi dati verranno trattati per le seguenti finalità:

- Adempimenti di obblighi contabili e fiscali - Gestione clientela - Invio di future comunicazioni

ACCETTO

NON ACCETTO

## INTENDO ASSISTERE ALLA PRESENTAZIONE DI:

ALLPLAN BASE  CINEMA 4D  ALLPLAN AVANZATO (20/01/2012)

L'incontro è **gratuito**, ma per motivi organizzativi si prega di confermare la propria presenza.

Sarà possibile iscriversi anche successivamente la presentazione dei corsi.

## INTENDO FREQUENTARE IL CORSO DI:

ALLPLAN BASE - **420 € + IVA**

ALLPLAN BASE + AVANZATO - **750 € + IVA**

ALLPLAN AVANZATO - **460 € + IVA**

ALLPLAN BASE + CINEMA 4D - **660 € + IVA**

CINEMA 4D - **380 € + IVA**

ALLPLAN AVANZATO + CINEMA 4D - **680 € + IVA**

ALLPLAN BASE + AVANZATO + CINEMA 4D - **950 € + IVA**

## MATERIALE DIDATTICO MULTIMEDIALE COMPRESO NELLA QUOTA DI ISCRIZIONE

Al termine del corso verranno consegnati i seguenti supporti video contenenti le tematiche affrontate durante lo svolgimento delle lezioni.

### Allplan base

- Progettare in 3D: dalla prima idea alla tavola di stampa
- Gestione dati, importazione ed esportazione in DWG

### Allplan avanzato

- Gestire il territorio: modello del terreno e urbanizzazione
- Presentare il progetto: tecniche 2D, rendering, impatto paesistico
- Elementi modulari: parapetti, facciate continue, scale e travature

### Cinema 4D

- Videocorso

## MODALITÀ DI ISCRIZIONE E PRENOTAZIONE

Inviare la scheda di iscrizione e la copia della ricevuta del pagamento del 50% del valore del corso a titolo di caparra, tramite e-mail a [info@in-formazione.org](mailto:info@in-formazione.org) o fax al 051.19988663. Al ricevimento della stessa verrà inviata una e-mail di conferma dell'iscrizione all'indirizzo da voi indicato.

Nel caso in cui il corso non raggiungesse il numero minimo di partecipanti, la quota versata sarà restituita.

## MODALITÀ DI PAGAMENTO

Bonifico bancario intestato a INFORMAZIONE SRL  
c/o Credito Cooperativo Ravennate e Imolese - Agenzia di Medicina  
IBAN IT23V0854236900057000185539

## DIRITTO DI SOSTITUZIONE

E' ammessa, in qualsiasi momento, previa comunicazione scritta e accordo con la segreteria, la sostituzione del partecipante.

## DEDUCIBILITA'

Le attività di formazione rientrano tra i costi deducibili nella misura del 50% per i redditi dei liberi professionisti (artt. 53 e 54 del D.P.R. del 22.12.1986 n° 817 e successive modifiche).